

Leoncino
Benelli
TRAIL

LEGENDARY
MODERN FUN



Benelli

PURA PASSIONE DAL 1911



www.benelli.com/ar-es

Leoncino
Benelli
TRAIL

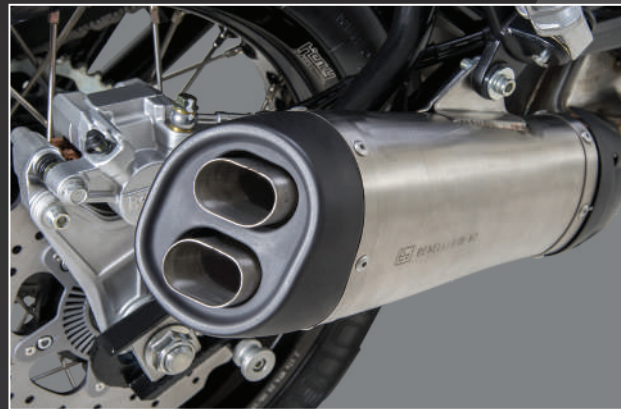
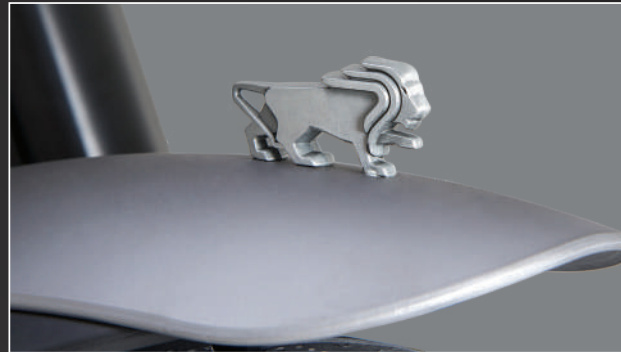
BENELLI USA Y RECOMIENDA



DETALLES

FICHA TÉCNICA

| | |
|--------------------------|---|
| MOTOR | Bicilíndrico, 4 tiempos, 8 válvulas |
| REFRIGERACIÓN | Líquida |
| DIÁMETRO POR CARRERA | Bore: Ø69.0 mm X Stroke: 66,8 mm |
| CILINDRADA | 500cc |
| POTENCIA | 47,6 CV a 8500 Rpm |
| MÁXIMO DE TORQUE | 46 Nm a 6000 Rpm |
| COMPRESIÓN | 11.5:01 |
| MARCHAS | 6 velocidades |
| LUBRICACIÓN | Cárter húmedo |
| EMBRAGUE | Multidisco Húmedo |
| ARRANQUE | Eléctrico |
| ALIMENTACIÓN | Inyección electrónica EFI |
| NORMA | Euro 5 |
| CHASIS | Multitubular |
| SUSPENSIÓN | DELANTERA Horquilla invertida de 50mm de diámetro |
| | TRASERA Monoamortiguador regulable |
| FRENOS | DELANTERO Doble disco de 320mm de diámetro |
| | TRASERO Disco de 260mm de diámetro |
| ABS | Si, de doble canal |
| RODADO DELANTERO | 110 / 80 - 19 |
| RODADO TRASERO | 150 / 70 - 17 |
| DISTANCIA ENTRE EJES | 1470mm. |
| DESPEJE AL SUELO | 185mm |
| PESO EN SECO | 207 Kg |
| CAPACIDAD DE COMBUSTIBLE | 12,7 L |



ATRIBUTOS DESTACADOS

- Motor bicilíndrico
- Iluminación DRL de encendido automático
- Llantas de rayos
- Horquilla invertida
- ABS de doble canal
- Monoamortiguador regulable

COLORES



Benelli ***
3 AÑOS
DE GARANTÍA
